

ROZVADĚČ:

skříňový 2-krídlový š1200xh1400xv2000+100mm sokl

KRYTÍ:

40/20

SOUSTAVA:

3 +PEN/ N+PE, 50Hz, 230/400V, TN-C-S

PŘÍVODY:

SPODEM

VÝVODY:

SPODEM

OCHRANA:

OCHRANA PROTI NEBEZPEČNĚMU DOTYKOVÉMU
NAPĚTÍ ŽIVÝCH ČÁSTÍ KRYTÍM A IZOLACÍ,
NEŽIVÝCH ČÁSTÍ AUTOMATICKÝM ODPOJENÍM
OD ZDROJE VE STANOVENÉM ČASE DLE
ČSN 33 2000-4-41, DOPLNĚKOVÝM OCHRANNÝM
POSPOJOVÁNÍM

ČÍSLOVÁNÍ PRVKŮ ZACHOVAT – NĚKTERÉ OKRUHY ZÚSTÁVAJÍ STÁVAJÍCÍ !!!
PŘIPOJOVACÍ SVORKOVNICE UMÍSTIT CCA 40CM NAD PODLAHU.

Nakreslil:	Kontroloval:	Schválil:	
Ing. Jelínek	Ing. Štekr	Ing. Jelínek	
Místo:	TUL. Liberec, objekt L		
Zákazník:	TUL, Studentská 2, 461 17 Liberec		
Akce: Úprava elektroinstalace laboratorů pohonných jednotek – objekt L	A4		
Výkres:	ROZVADĚČ RT01.2		
Č. výkr.:	RRE8015-4		
Datum:	8/2018		
Stupeň:	DPS		
Měřiko:	Výtisk:		



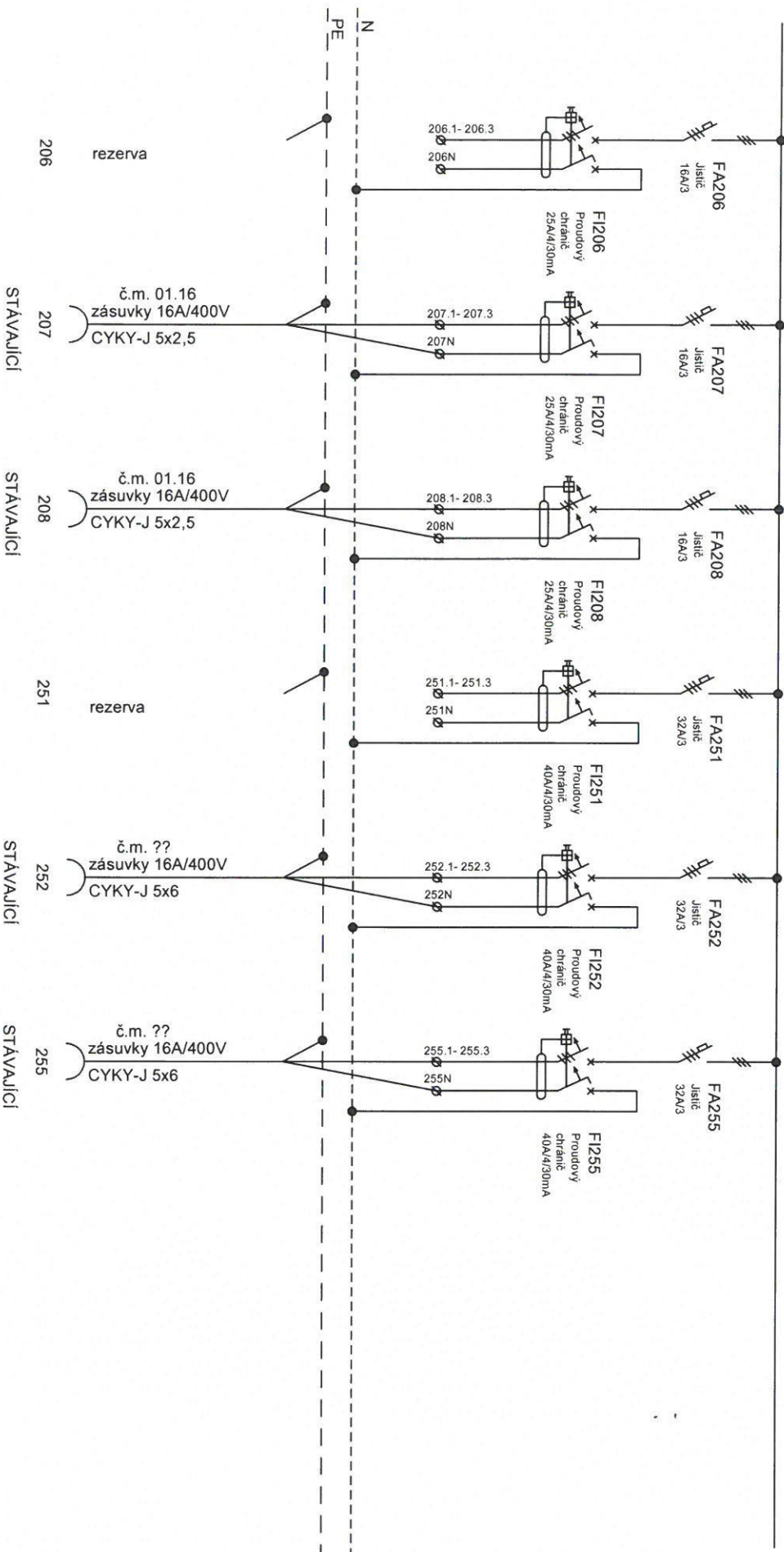
Výkres:	ROZVADĚČ RT01.2
Akce:	ÚPRAVA ELEKTROINSTALACE LABORATORÍ POHONNÝCH JEDNOTEK - OBJEKT L

Č. zak.:	8094/840
Č. výkr.:	RE8015-4
Datum:	8/2018

List
2/12

L1-L3, 400A, I_{cw}=30kA

FU1
L1-L3, 160A, I_{cu}=10kA



EL-EKTRO
Elektronika Liberec, s.r.o.
463 02 Jeseník, Jiráskova 133
t: +420 475 71 02, -016, -004
e: info@el-elektro.cz

Nakreslil:
Kontroloval:
Schválil:

Ing. Jelínek
Ing. Štekr
Ing. Jelínek

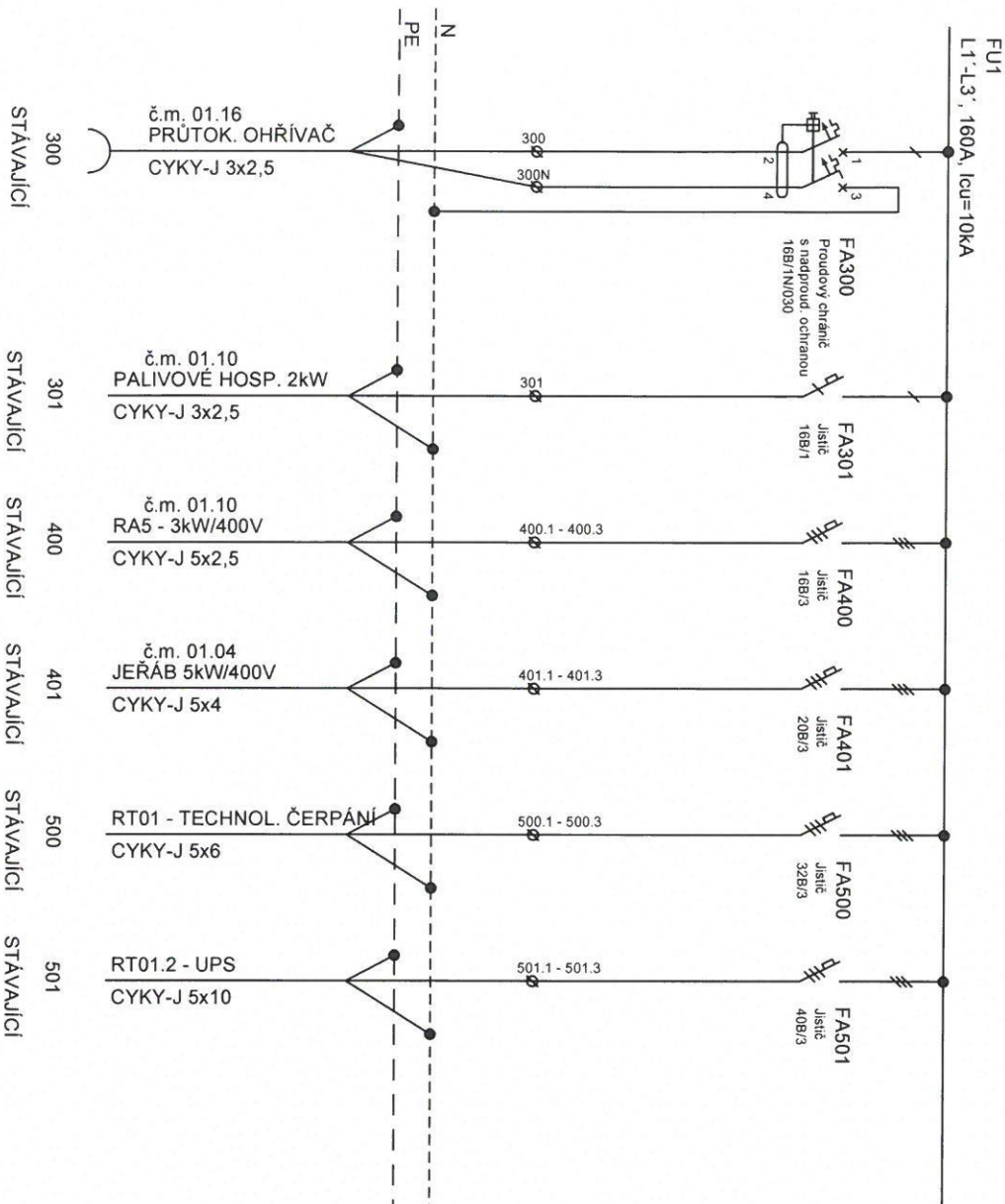
Vykreslil:
Ako:

ROZVADEČ RT01.2
ÚPRAVA ELEKTROINSTALACE LABORATORÍ POHONNÝCH
JEDNOTEK - OBJEKT L

Č. zak.: 8094/840
Č. výkr.: RE8015-4
Datum: 8/2018

List
3/12

L1-L3, 400A, Icw=30kA



ELEKTRO
LIBEREC
Elektronická Liberec, s.r.o.
461 02, ul. 28. října 133
t: +420 481 79 07, fax: +420 481 79 08
e: info@elektro-liberec.cz

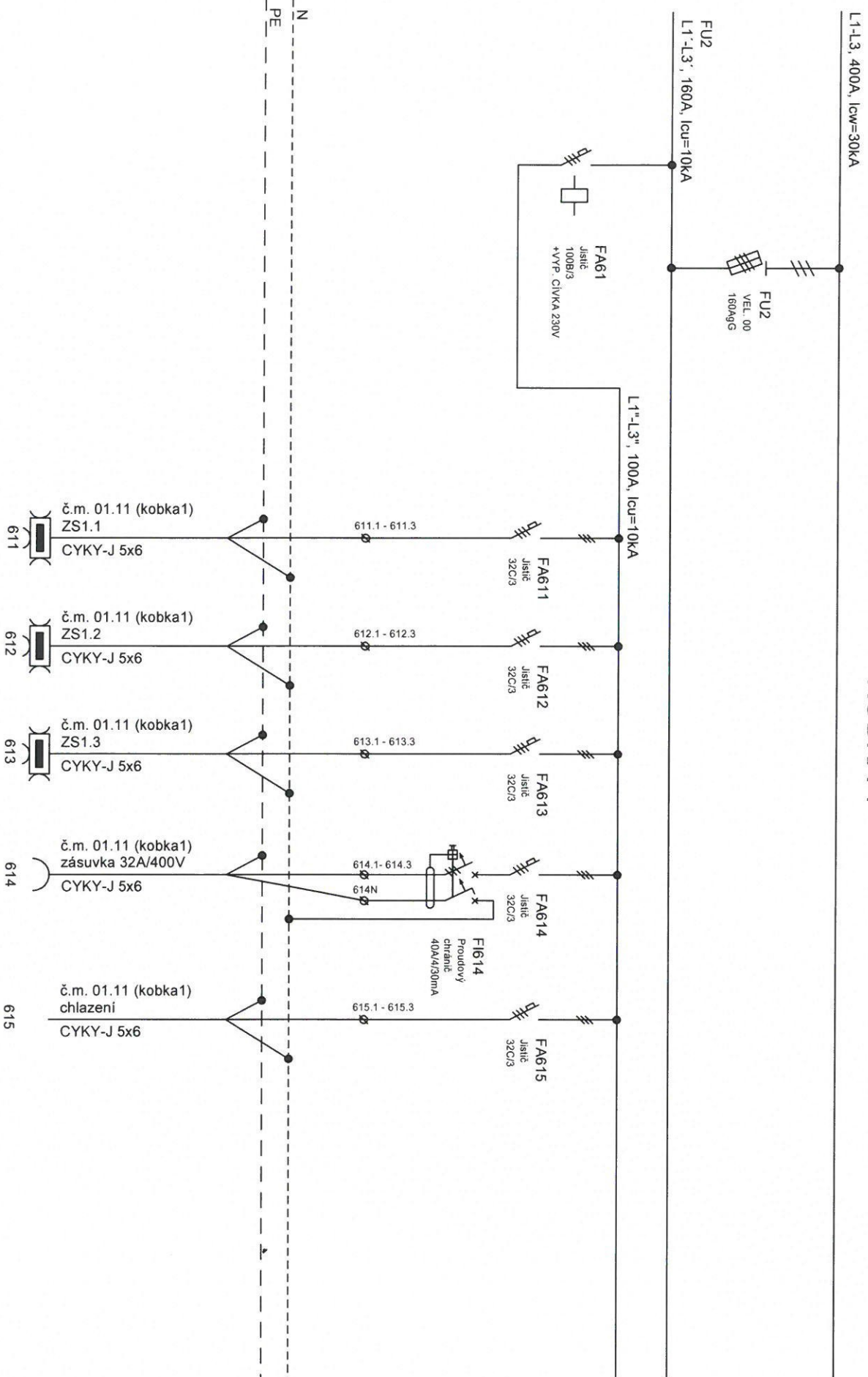
Nakreslil: Ing. Jelinek
Kontroloval: Ing. Štekr
Schválil: Ing. Jelinek

Výkres: ROZVADĚČ RT01.2
Alce: ÚPRAVA ELEKTROINSTALACE LABORATORÍ POHONNÝCH
JEDNOTEK - OBJEKT L

Č. zak.: 8094/840
Č. výkr.: RE8015-4
Datum: 8/2018

List
4/12

KOBKA 1



ELEKTRO
LIBEREC
Elektrosvětla Liberec, s.r.o.
463 32 Šestná, Záměstí národní 133
e-mail: info@elektro.cz
tel: 481 000 000 - 006, -004

Nakreslil: Ing. Jelínek
Kontroloval: Ing. Štekl
Schválil: Ing. Jelínek

Výkres: ROZVADĚČ RT01.2
Akte: ÚPRAVA ELEKTROINSTALACE LABORATORII POHONNÝCH JEDNOTEK - OBJEKT L

Č. zak.: 8094/840
Č. výkr.: RE8015-4
Datum: 8/2018

List
5/12

KOBKA 2

L1-L3, 400A, Icw=30kA

FU2
L1-L3, 160A, Icu=10kA

L1-L3, 100A, Icu=10kA

FA62
Jistič
100B/3
+VYP. CÍVKA 230V

FA621
Jistič
32C/3

FA622
Jistič
32C/3

FA623
Jistič
32C/3

FA624
Jistič
32C/3

FA625
Jistič
32C/3

FI624
Proudový
chránič
40A/4/30mA

621.1 - 621.3

622.1 - 622.3

623.1 - 623.3

624.1 - 624.3

625.1 - 625.3

621

622

623

624

625

č.m. 01.12 (kobka 2)
ZS2.1
CYKY-J 5x6

č.m. 01.12 (kobka 2)
ZS2.2
CYKY-J 5x6

č.m. 01.12 (kobka2)
ZS2.3
CYKY-J 5x6

č.m. 01.12 (kobka2)
zásuvka 32A/400V
CYKY-J 5x6

č.m. 01.12 (kobka2)
chlazení
CYKY-J 5x6

**ELEKTRO
LIBEREC**
Elektrosvětelská, s.r.o.
463 32, Osada, Osečnická 133
tel: +420 463 32 700 - 016, -004
e-mail: info@elektroliberec.cz

Nakreslil:

Ing. Jellinek

Kontroloval:

Ing. Štekl

Schválil:

Ing. Jellinek

Výkres:

ROZVADĚČ RT01.2

Akte:

ÚPRAVA ELEKTROINSTALACE LABORATORII POHONNÝCH
JEDNOTEK - OBJEKT L

Č. zak.:

8094/840

Č. výkr.:

RE8015-4

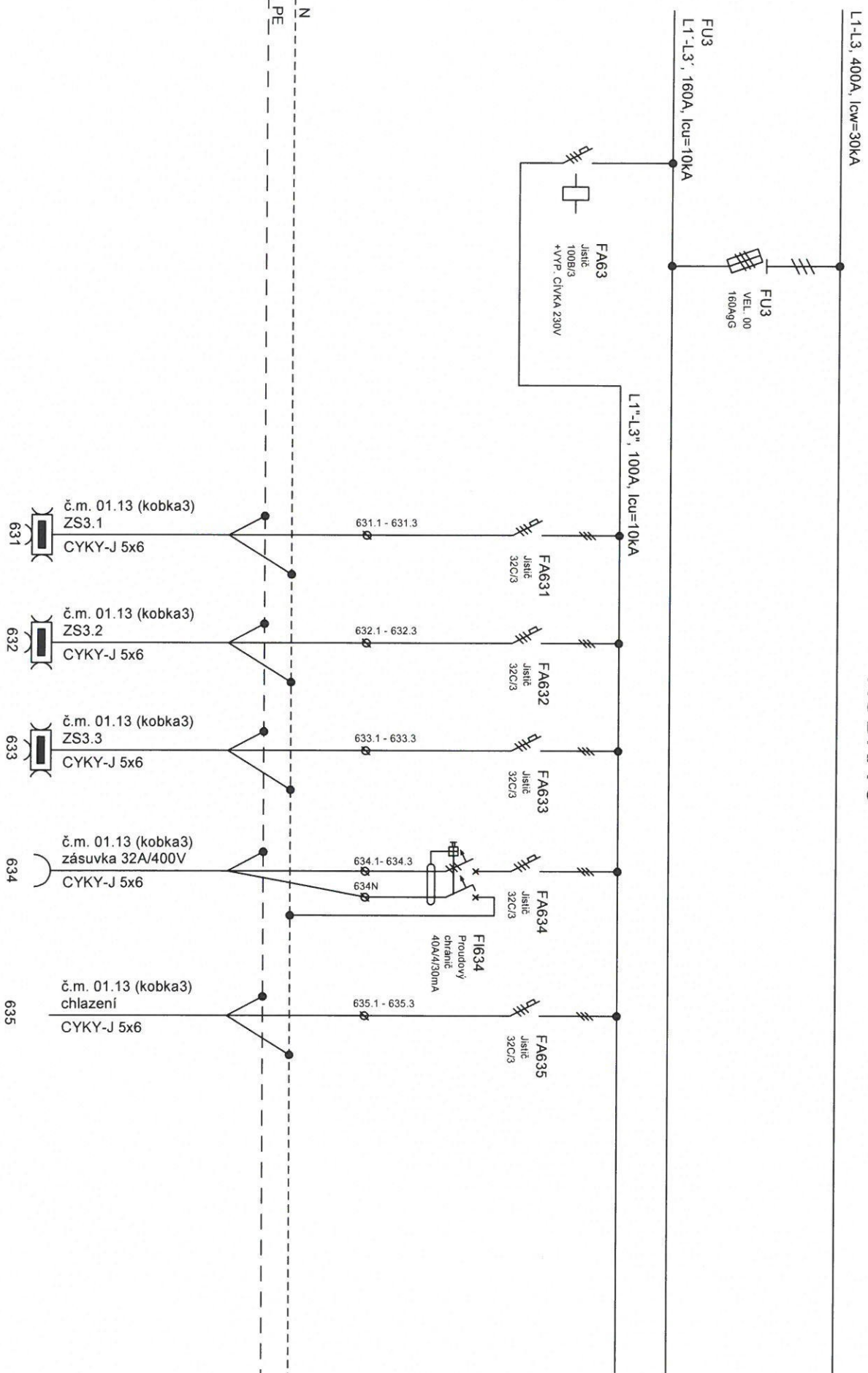
Datum:

8/2018

List

6/12

KOBKA 3



ELEKTRO
Liberrec
Elektronická Liberec, s.r.o.
461 02, ul. Československé 113
tel./fax: 465 33 073
e-mail: info@liberrec.cz

Nakreslil: Ing. Jelinek
Kontroloval: Ing. Štekl
Schválil: Ing. Jelinek

Výkres: ROZVADEČ RT01.2
Akte: ÚPRAVA ELEKTROINSTALACE LABORATORŮ POHONNÝCH
JEDNOTEK - OBJEKT L

Č. zak.: 8094/840
Č. výkr.: RE8015-4
Datum: 8/2018

List
7/12

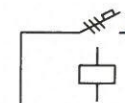
L1-L3, 400A, Icu=30kA

KOBKA 4

FU3
L1-L3, 160A, Icu=10kA

L1-L3, 100A, Icu=10kA

FA64
Jistič
100B/3
+VYP. Cívka 230V



FA641
Jistič
32C/3

FA642
Jistič
32C/3

FA643
Jistič
32C/3

FA644
Jistič
32C/3

FA645
Jistič
32C/3

FIG44
Proudový
chránič
40A/4/30mA

641.1 - 641.3

642.1 - 642.3

643.1 - 643.3

644.1 - 644.3

645.1 - 645.3

641

642

643

644

645

č.m. 01.14 (kobka4)
ZS4.1
CYKY-J 5x6

č.m. 01.14 (kobka4)
ZS4.2
CYKY-J 5x6

č.m. 01.14 (kobka4)
ZS4.3
CYKY-J 5x6

č.m. 01.14 (kobka4)
zásuvka 32A/400V
CYKY-J 5x6

č.m. 01.14 (kobka4)
chlazení
CYKY-J 5x6

ELEKTRO
LIBEREC
Elektronická labor. s.r.o.
463 52 Osada, Čechy 133
tel./fax 465 179 078 - 016, -014
e-mail: info@elektro.cz

Nakreslil:

Ing. Jelínek

Kontroloval:

Ing. Štekl

Schválil:

Ing. Jelínek

Výkres:

ROZVADĚČ RT01.2

Ako:

ÚPRAVA ELEKTROINSTALACE LABORATORÍ POHONNÝCH
JEDNOTEK - OBJEKT L

Č. zak.:

8094/840

Č. výkr.:

RE8015-4

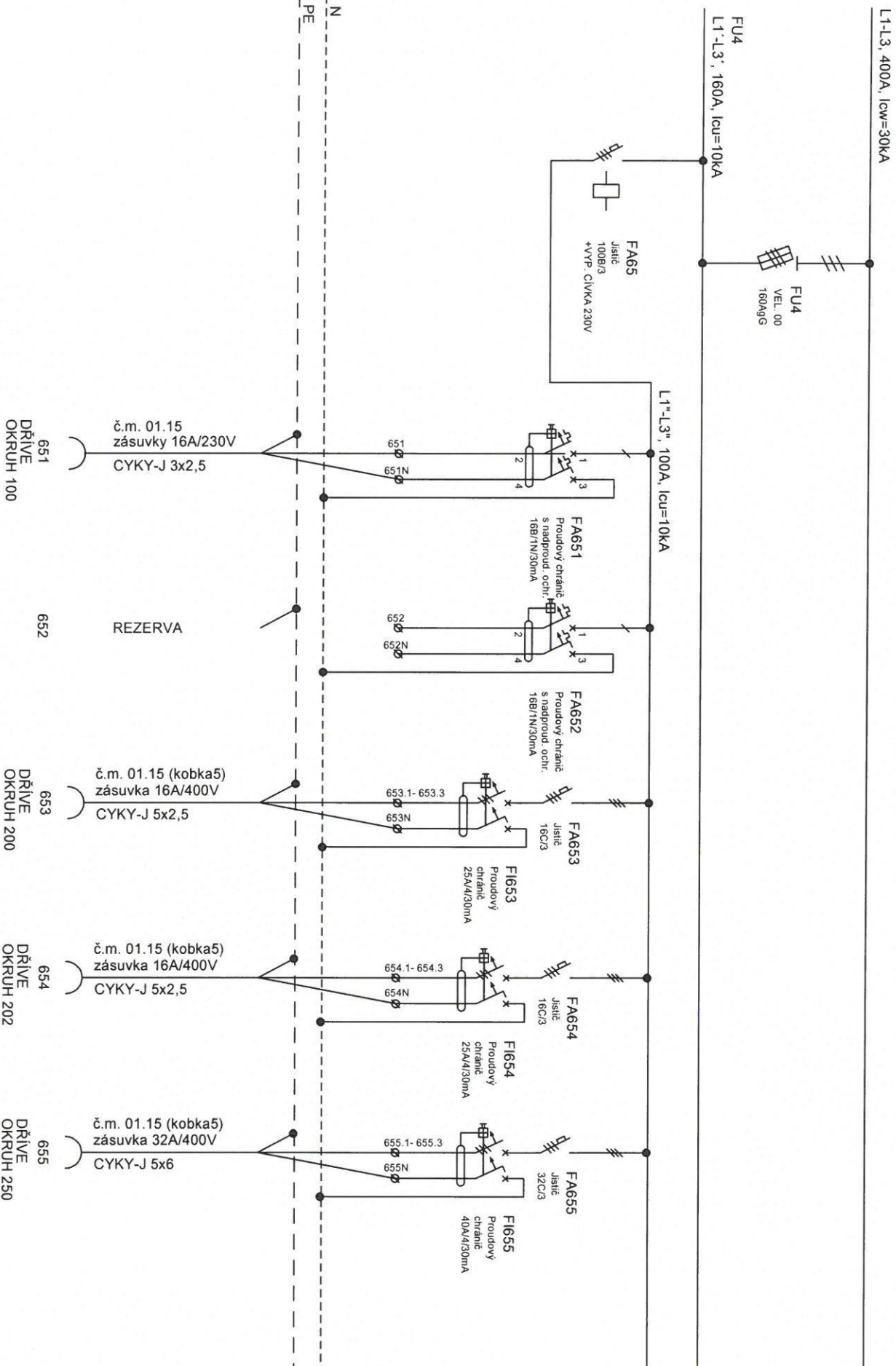
Datum:

8/2018

List

8/12

KOBKA 5



ELÉKTRO
LIBEREC
Bátarova Lb. 10, s.r.o.
463 02 Liberec, telefon 133
tel./fax 48 179 078, e-mail 133
e-mail: info@elibro.cz

Nakreslil:
Kontroloval:
Schválil:

Ing. Jelínek
Ing. Štěr
Ing. Jelínek

Výkres:
Akce:
ROZVADĚČ RT01.2
ÚPRAVA ELEKTROINSTALACE LABORATORŮ POHONŮCH
JEDNOTEK - OBJEKT L

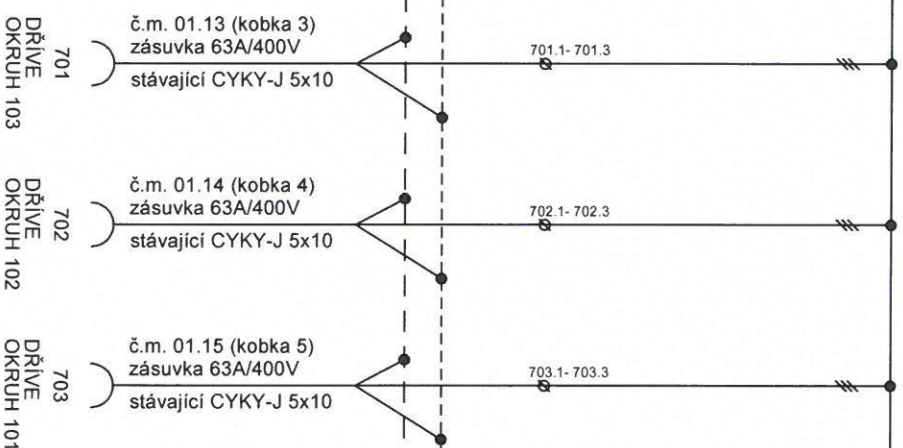
Č. zak.: 8094/840
Č. výkr.: RE8015-4
Datum: 8/2018

List
9/12

ZÁSUVKY 63A - KOBKA 3,4,5

L1-L3, 400A, Icw=30kA

FU4
L1-L3, 160A, Icu=10kA



Elektrotechnická Liepětec, s.r.o.
440 02 Liepětec, Jihomoravský kraj
IČO: 253 20 072, DIČ: CZ453 20 072
e-mail: info@elektro-liepec.cz

Nakreslil:

Ing. Jelínek

Kontroloval:

Ing. Štekl

Schválil:

Ing. Jelínek

Vykreslil:

ROZVADEČ RT01.2

Akce:

ÚPRAVA ELEKTRONINSTALACE LABORATORNÍ POHONNÝCH
JEDNOTEK - OBJEKT L

Č. zak.:

8094/840

Č. výkr.:

RE8015-4

Datum:

8/2018

List

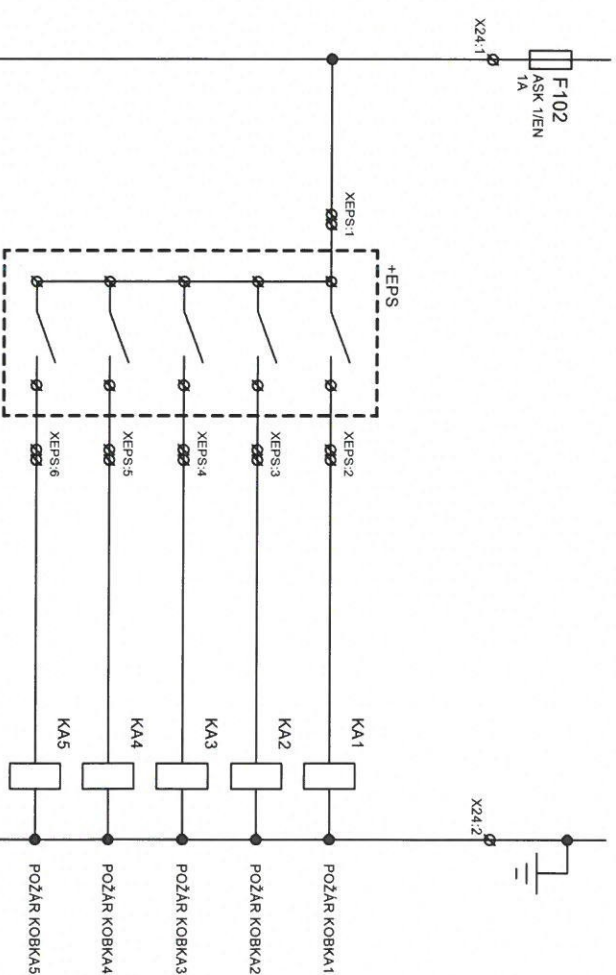
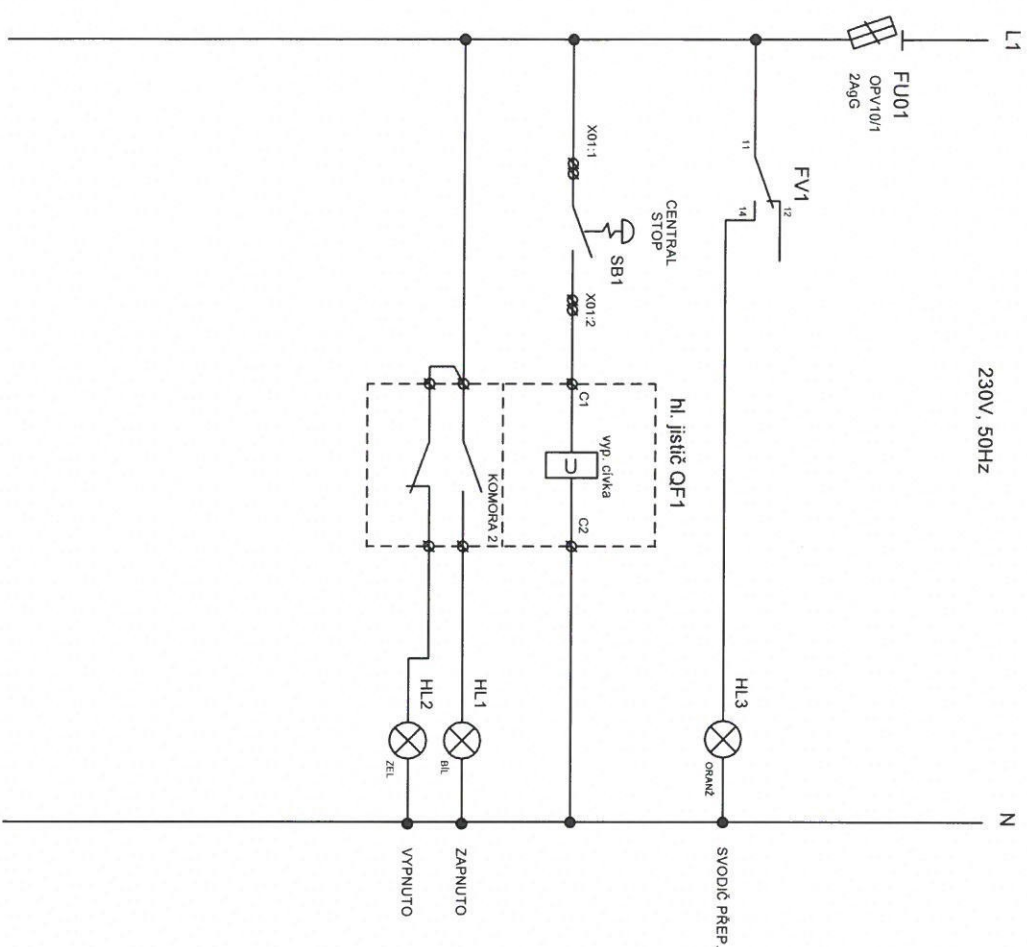
10/12

ZAPOJENÍ OVLÁDÁNÍ A SIGNALIZACE HL. VYPÍNAČE

ZAPOJENÍ OVLÁDÁNÍ VYPÍNÁNÍ OD EPS

24V, 50Hz.

230V, 50Hz



**ELEKTRO
LIBEREC**
Elektrosvětelská a.s.
463 32, Osobní, Osobní 133
463 32, Osobní, Osobní 133
463 32, Osobní, Osobní 133
463 32, Osobní, Osobní 133

Nakreslil: Ing. Jelínek
Kontroloval: Ing. Štekl
Schválil: Ing. Jelínek

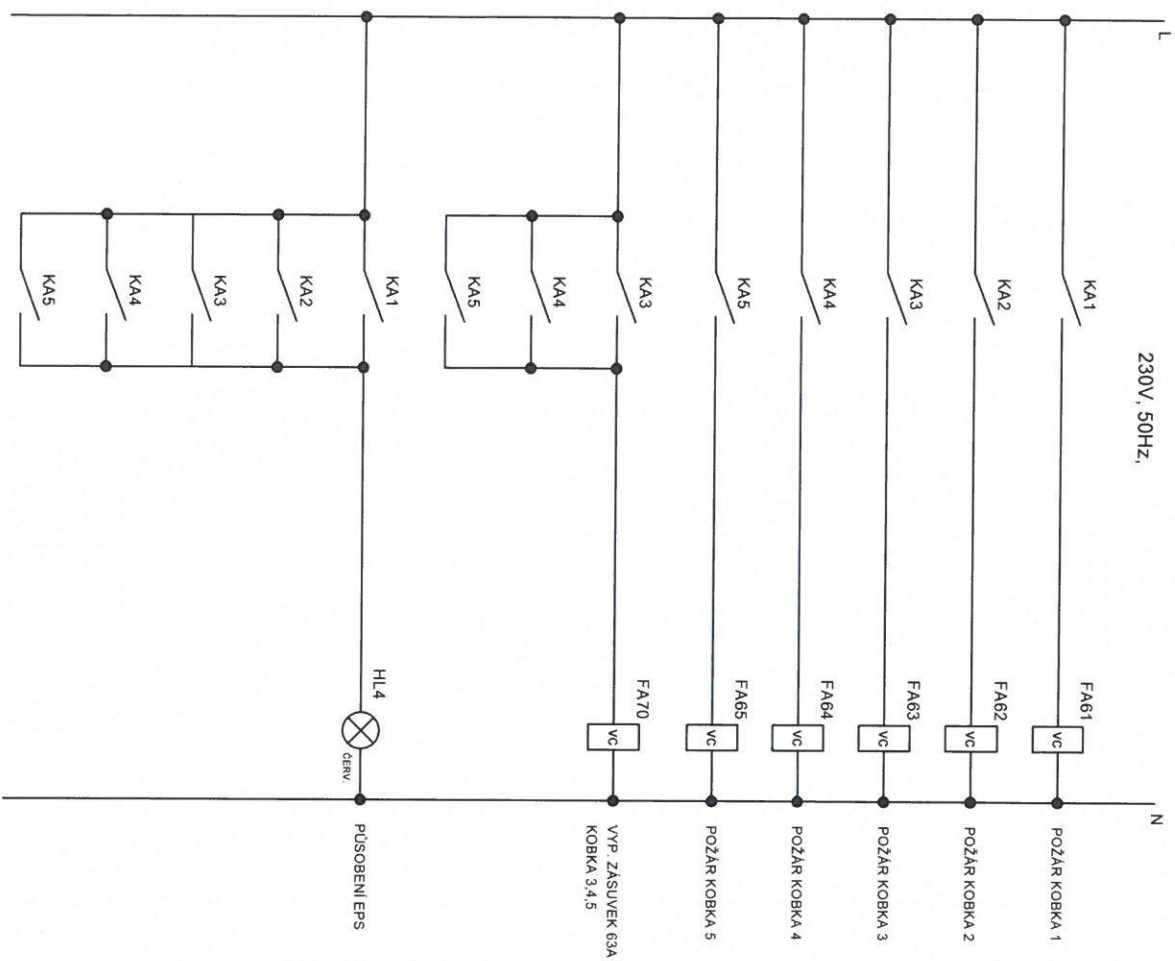
Výkres: ROZVADĚČ RT01.2
Akce: ÚPRAVA ELEKTROINSTALACE LABORATORÍ POHONNÝCH
JEDNOTEK - OBJEKT L

Č. zak.: 8094/840
Č. výkr.: RE8015-4
Datum: 8/2018

List
11/12

ZAPOJENÍ OVLÁDÁNÍ VYPÍNÁNÍ KOBK

230V, 50Hz,



ELIŠKA LIBEREC
 Elektrická Liberec, s.r.o.
 463 52, Dvůr Královský 133
 tel./fax 485 179 076 - 016 - 004
 e-mail: liberec@liberec.cz

Nakreslil: Ing. Jelínek
Kontroloval: Ing. Štekl
Schválil: Ing. Jelínek

Výkres: ROZVADEČ RT01.2
Akce: ÚPRAVA ELEKTROINSTALACE LABORATORŮ POHONNÝCH
 JEDNOTEK - OBJEKT L

Č. zak.: 8094/840
Č. výk.: RE8015-4
Datum: 8/2018

List
 12/12